
한국경제학회 2015년도 통화정책 심포지엄
『금융위기 이후 경제구조 변화와 통화정책』

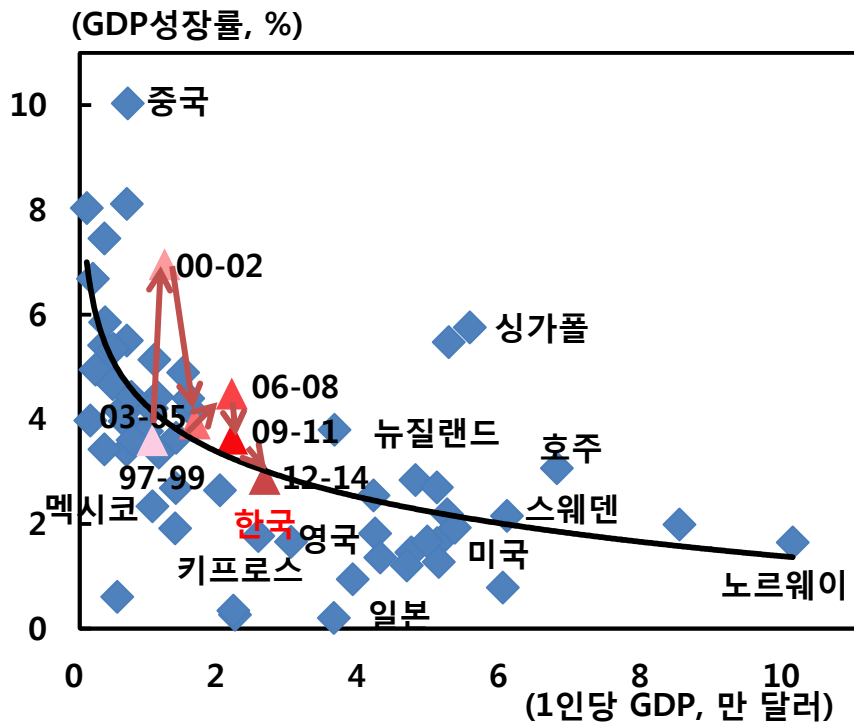
토론 : 금융위기 이후 경제구조변화와 통화정책

2015년 7월 21일

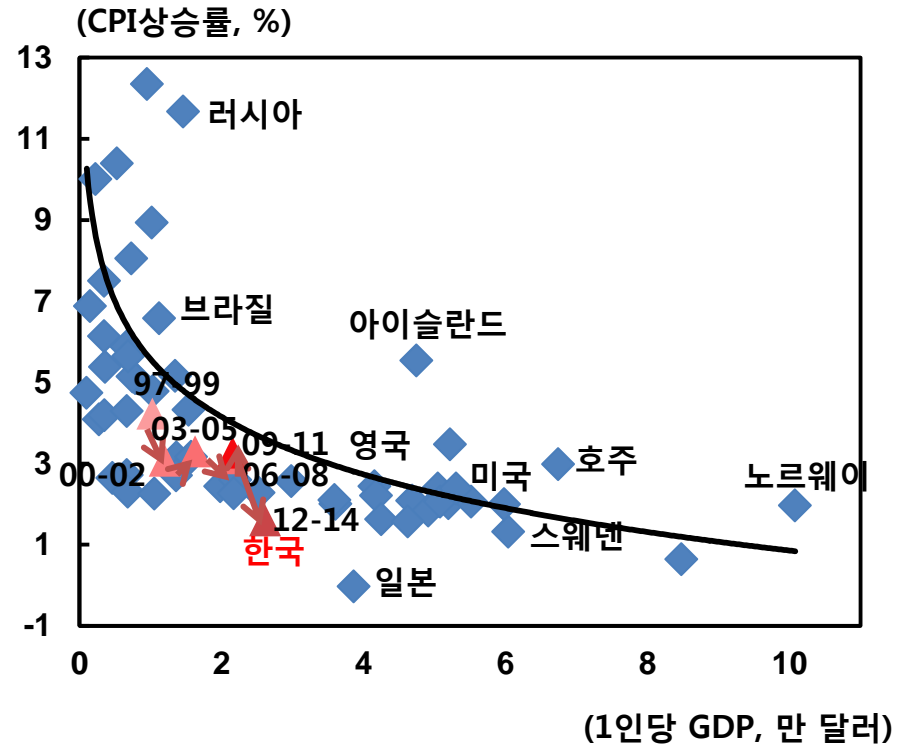


한국은행

1인당 GDP와 경제성장률

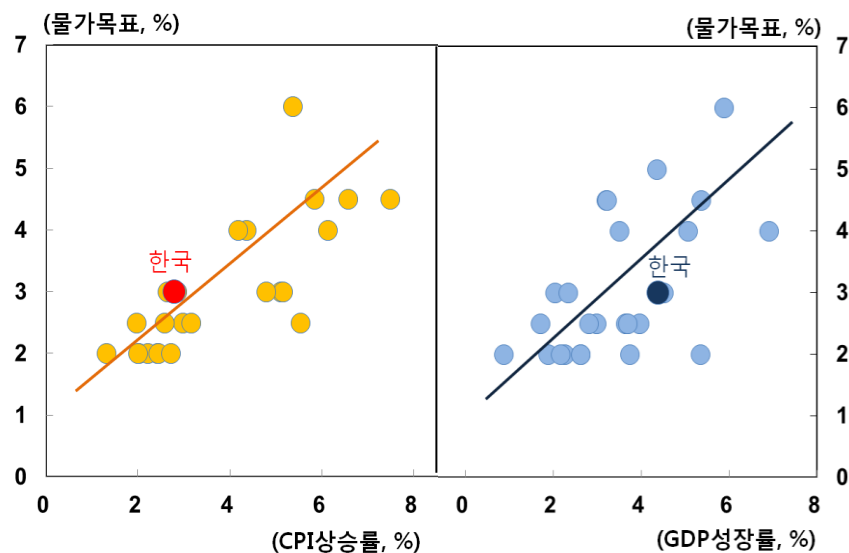
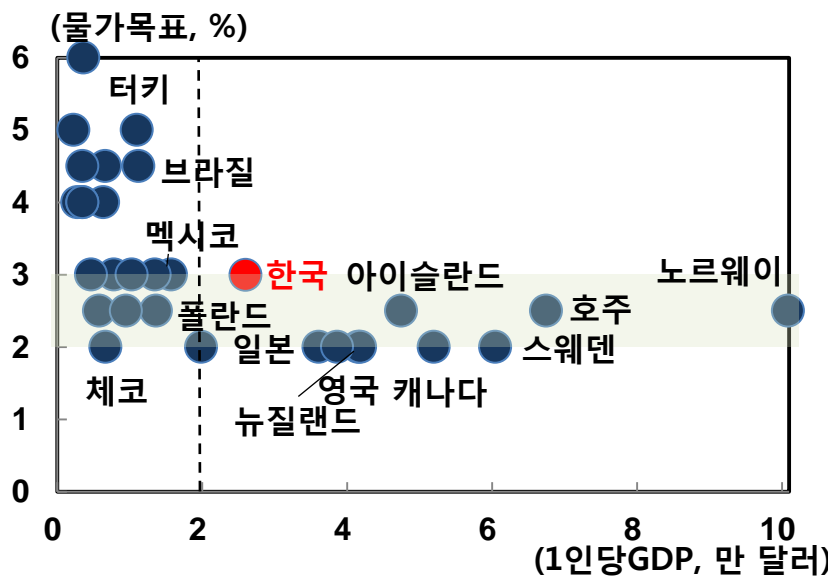


1인당 GDP와 소비자물가 상승률



◆ 제도 운영기간이 길수록(우리나라 17년), 인플레이션 수준 및 경제성장률이 낮을수록 물가안정목표가 낮아지는 경향

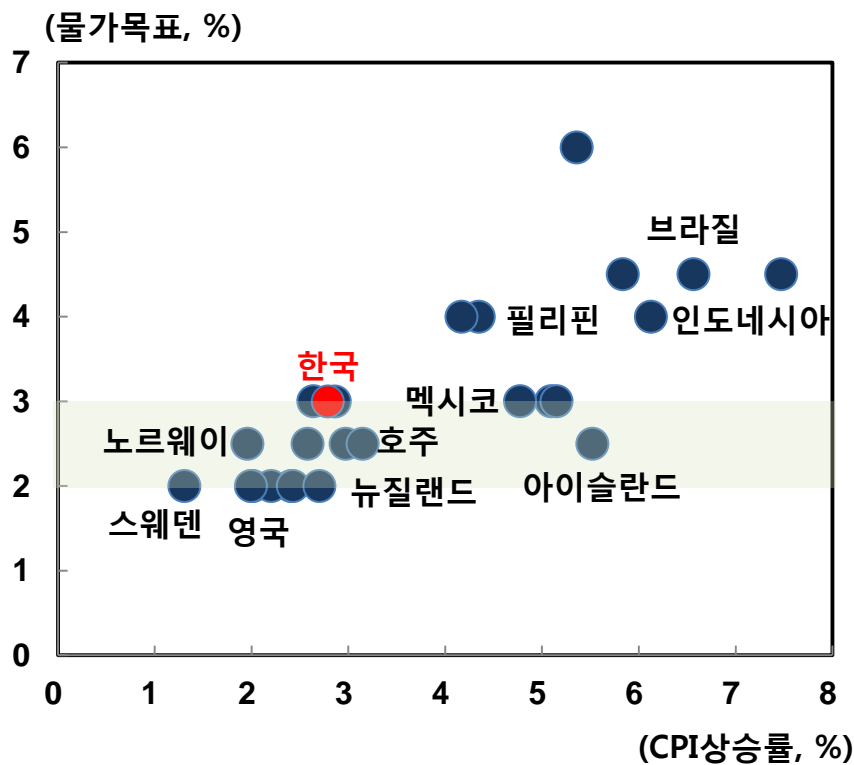
물가안정목표	2.0%	2.5%	3.0%	3% 초과
IT 운영기간	19.8년	16.3년	14.5년	10.7년



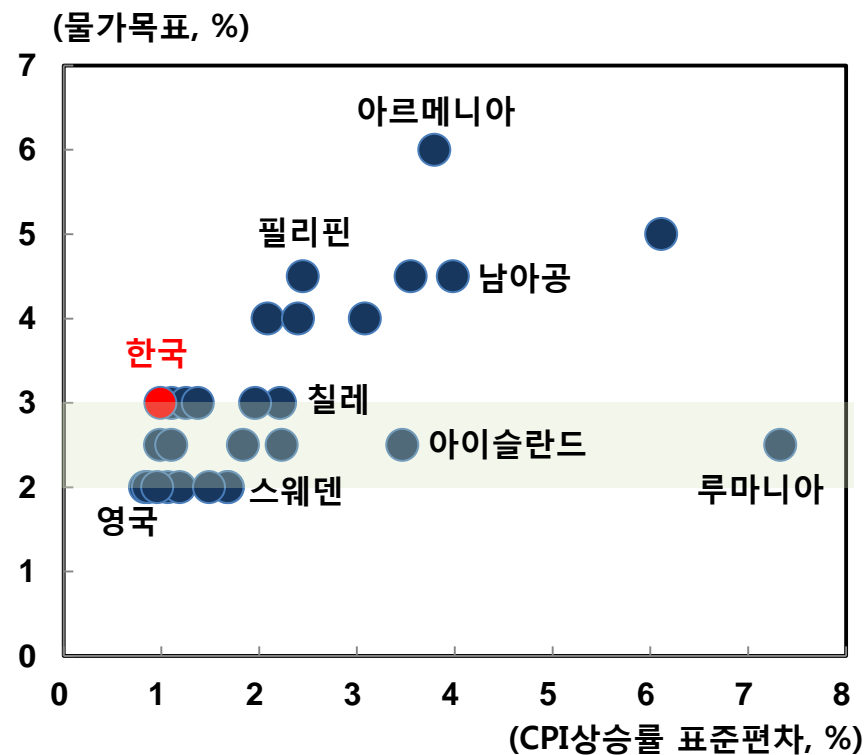
주요국의 물가안정목표 설정 시 주요 고려사항

	국가	고려사항	목표수준
선진국	호주	경기변동	2 ~ 3%
	캐나다	인플레이션 비용, 물가지표 편의, 임금경직성, 금리하한	2%
	이스라엘	금리하한, 임금 및 가격 경직성, 물가지표 편의	1 ~ 3%
	뉴질랜드	과거 인플레이션, 해외 인플레이션, 기대 인플레이션	2%
	스웨덴	인플레이션, 인플레이션 비용, 디플레이션 위험, 물가지표 편의	2%
	영국	지속가능 성장	2%
신흥국	체코	인플레이션, 기대인플레이션, 가격수준, 임금경직성, 금리하한, 물가지표 편의	2%
	칠레	디플레이션 위험	3%
	멕시코	해외 인플레이션	3%
	폴란드	경제성장률, EU 가입조건	2.5%
	태국	해외 인플레이션, 경제성장	2.5%

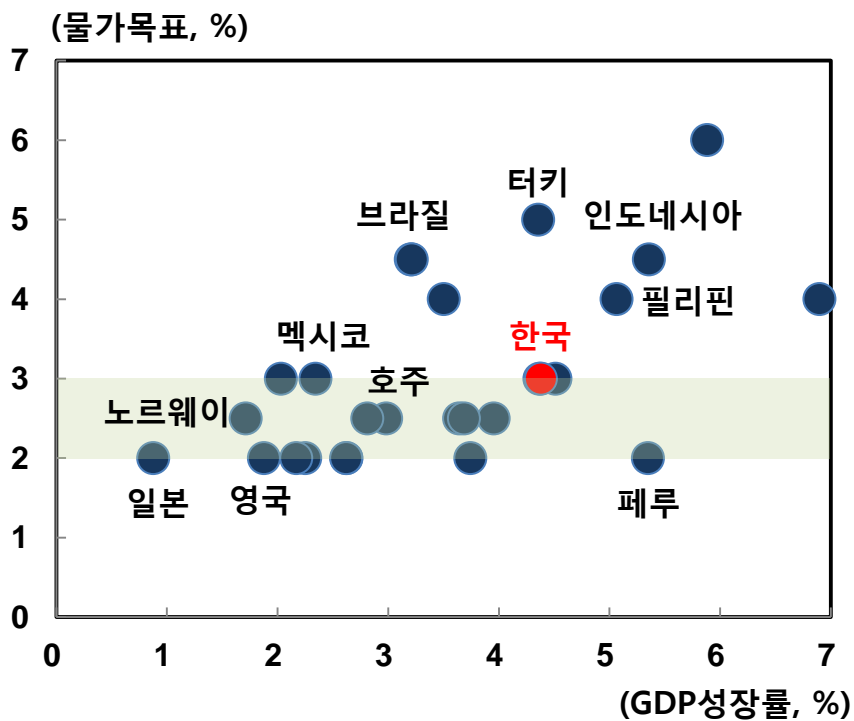
인플레이션과 물가안정목표



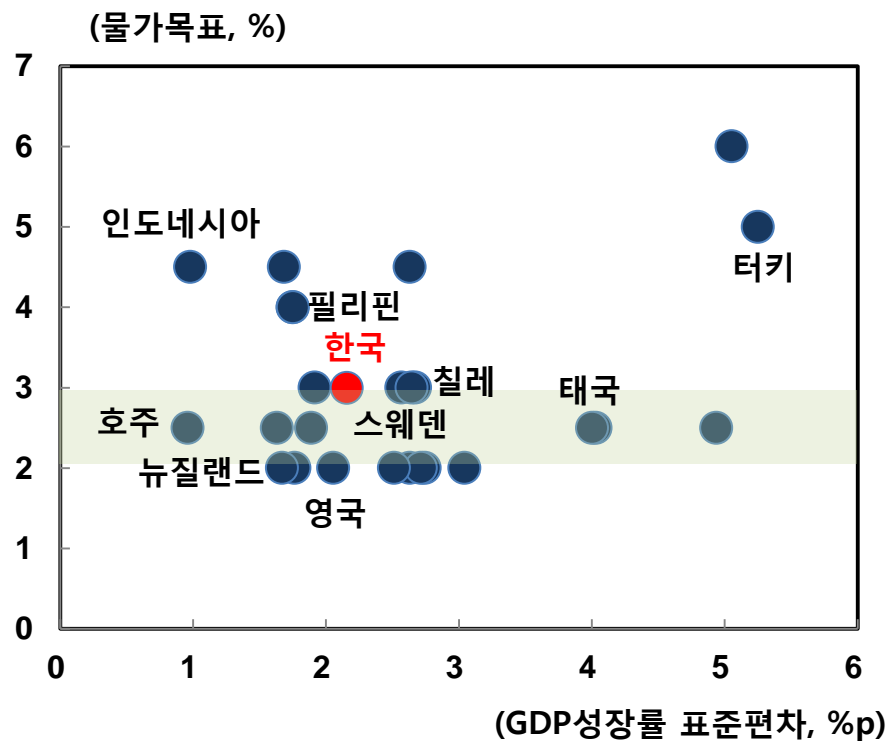
인플레이션 변동성과 물가안정목표



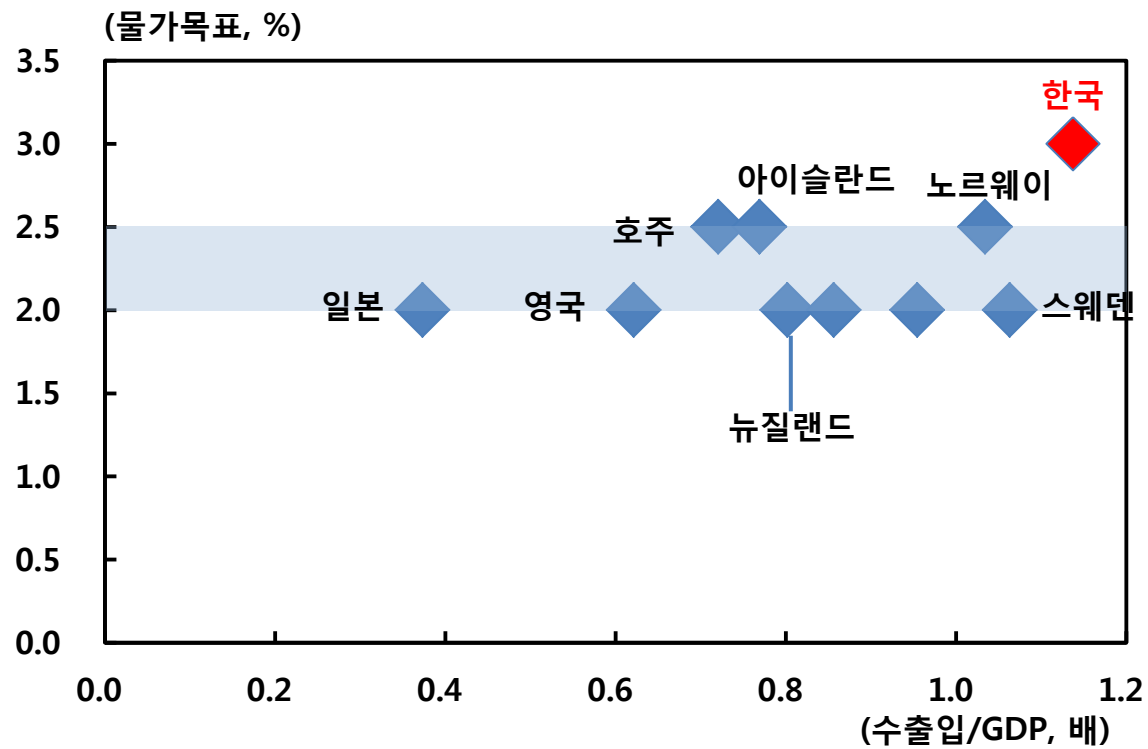
GDP 성장률과 물가안정목표



성장률 변동성과 물가안정목표



대외개방도와 물가안정목표



감사합니다.



한국은행