

Session 1

발전모형

새로운 발전 패러다임

2009. 11. 18.(수)
전홍택, KDI



경제·인문사회연구회

NATIONAL RESEARCH COUNCIL FOR ECONOMIC, FINANCIAL AND SOCIAL RESEARCH

발표 개요

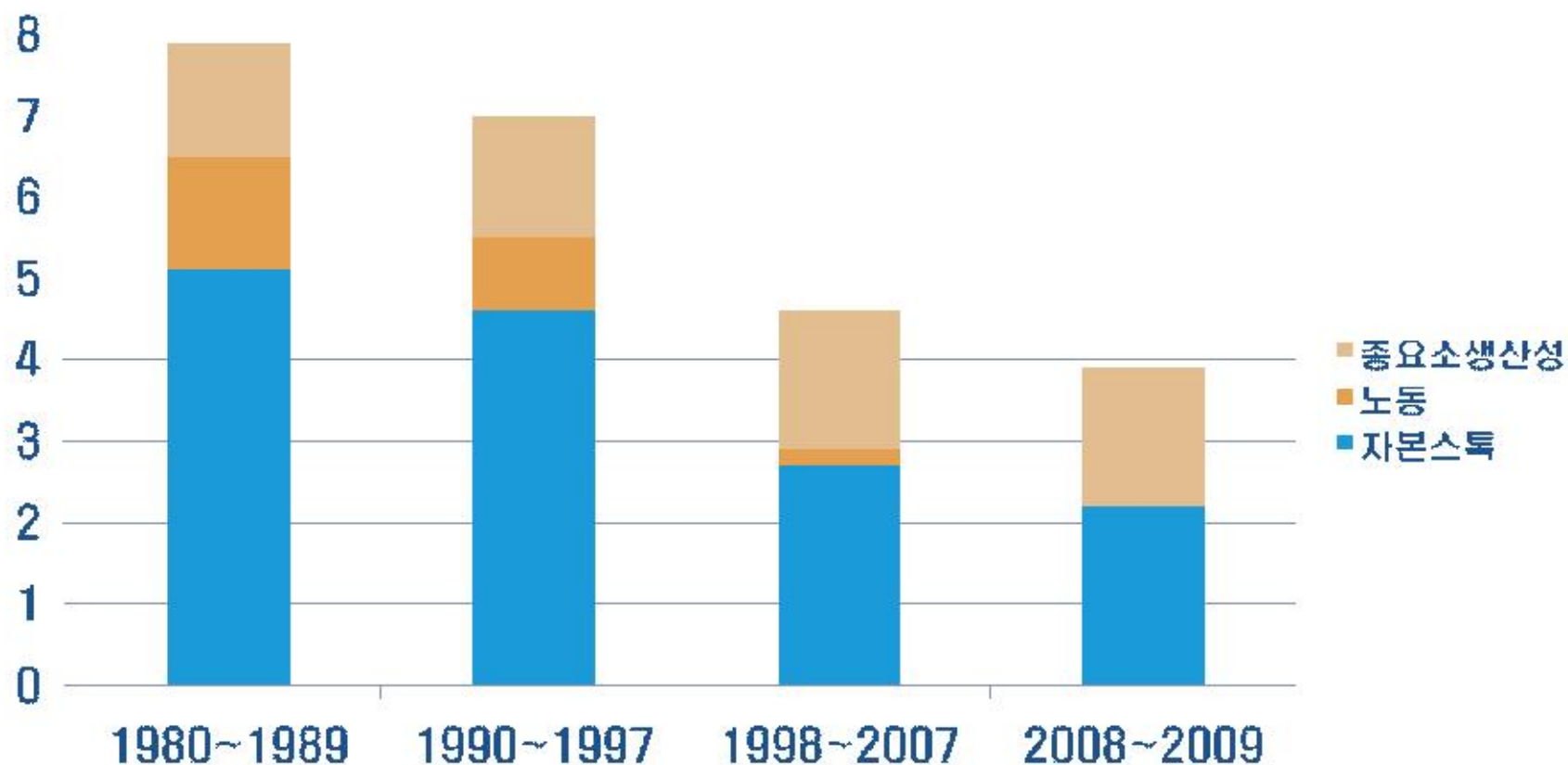
- 1. 우리나라가 당면한 도전
- 2. 새로운 발전모형
- 3. 핵심과제
- 4. 새로운 발전지표

1. 우리나라가 당면한 도전

- 1.1 성장동력의 둔화
 - ◆ [1] 잠재성장률의 하락
 - ◆ [2] 고용 없는 성장
 - ◆ [3] 저출산과 고령화
- 1.2 소득분배의 악화와 빈곤의 증가
- 1.3 사회적 신뢰의 저하
 - ◆ [1] 추락하는 신뢰
 - ◆ [2] 심판을 못 믿는 사회
- 1.4 환경문제의 대두
 - ◆ [1] 기후 변화
 - ◆ [2] 한국의 상황
- 1.5 글로벌 금융위기의 충격

1.1 성장동력의 둔화: (1) 잠재 성장률의 하락

- 최근 들어 잠재 성장률이 **4%** 밑으로 하락

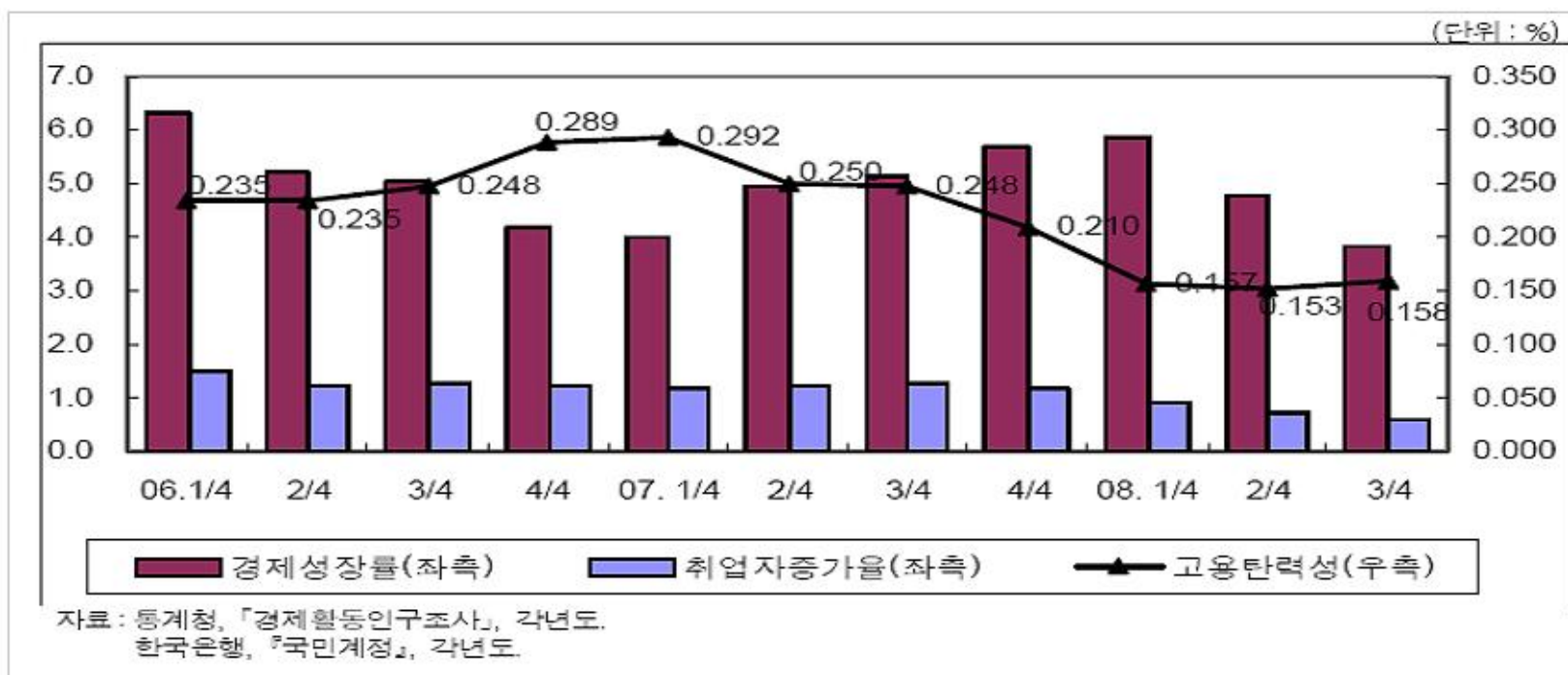


자료: 황인성(2009), 잠재 성장률 추이와 부진의 원인, SERI

1.1 성장동력의 둔화: (2) 고용 없는 성장

- 취업자 증가율은 경제성장률과 무관하게 지속적으로 하락하고 있으며 고용 탄력성 역시 감소 추세

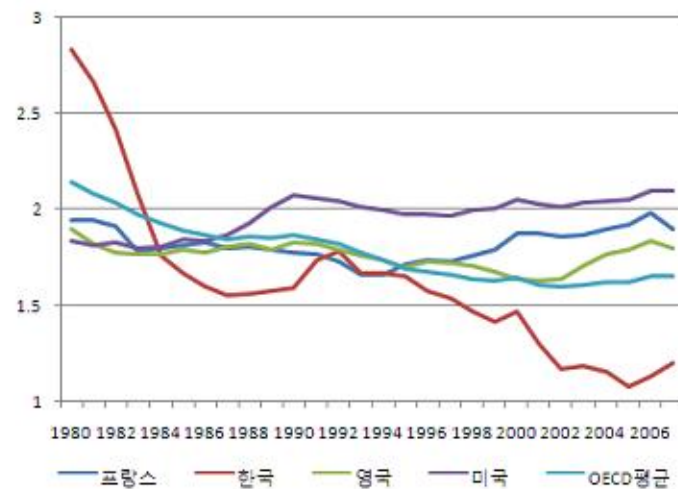
산업별 취업자수 및 취업자수 증감추이



1.1 성장동력의 둔화: (3) 저출산과 고령화

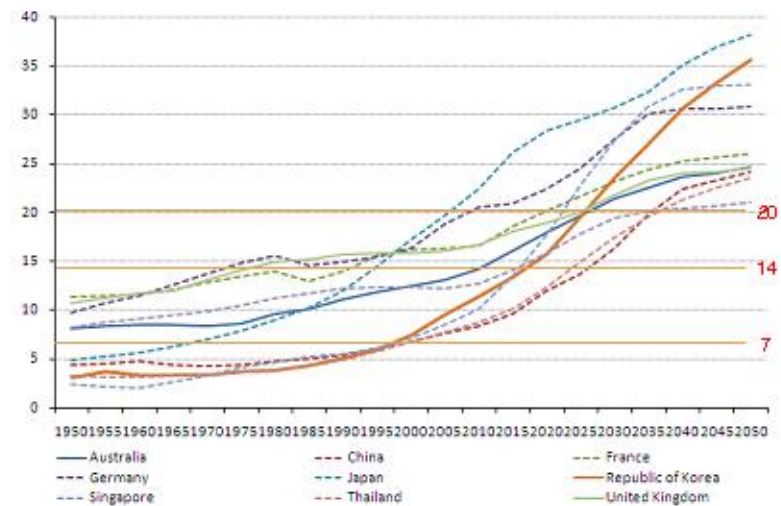
- 세계적으로 유래 없는 한국의 급격한 출산률 저하 및 고령 인구 비율 증가는 노동시장 및 인구 구조 뿐만 아니라 사회 경제적 측면에서 발전 저해 요인으로 작용

출산률 추이



자료: OECD stat

고령인구비율 추이

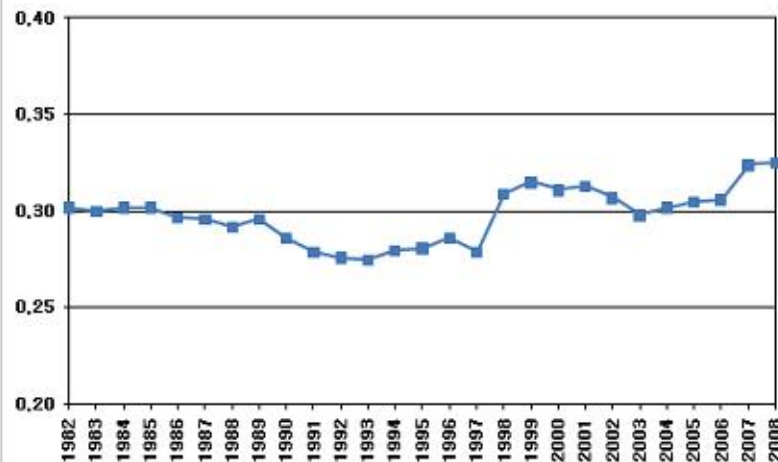


자료: World Bank

1.2 소득분배의 악화와 빈곤증가

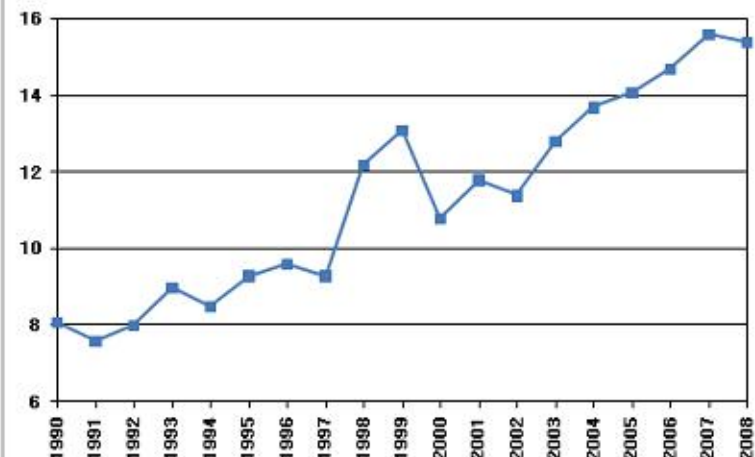
- 소득 분배 추이가 외환위기 이후 지속적으로 악화되고 있음
- 빈곤율 역시 계속 상승하여 현재 7가구 중 1가구가 해당

지니계수



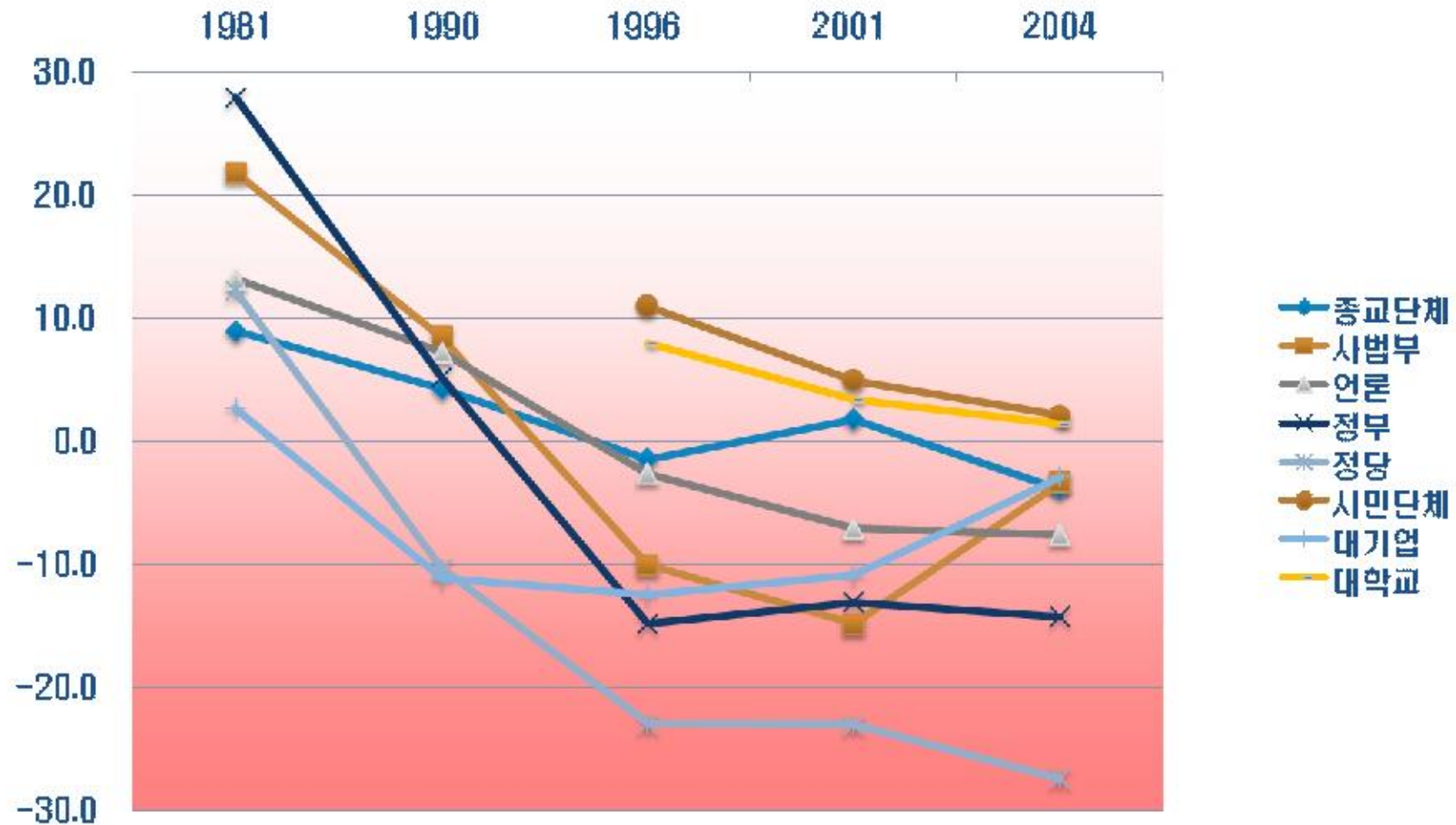
자료: 2006년까지는 유경준(2007), 이후는 통계청 KOSIS 자료

상대 빈곤율(%)



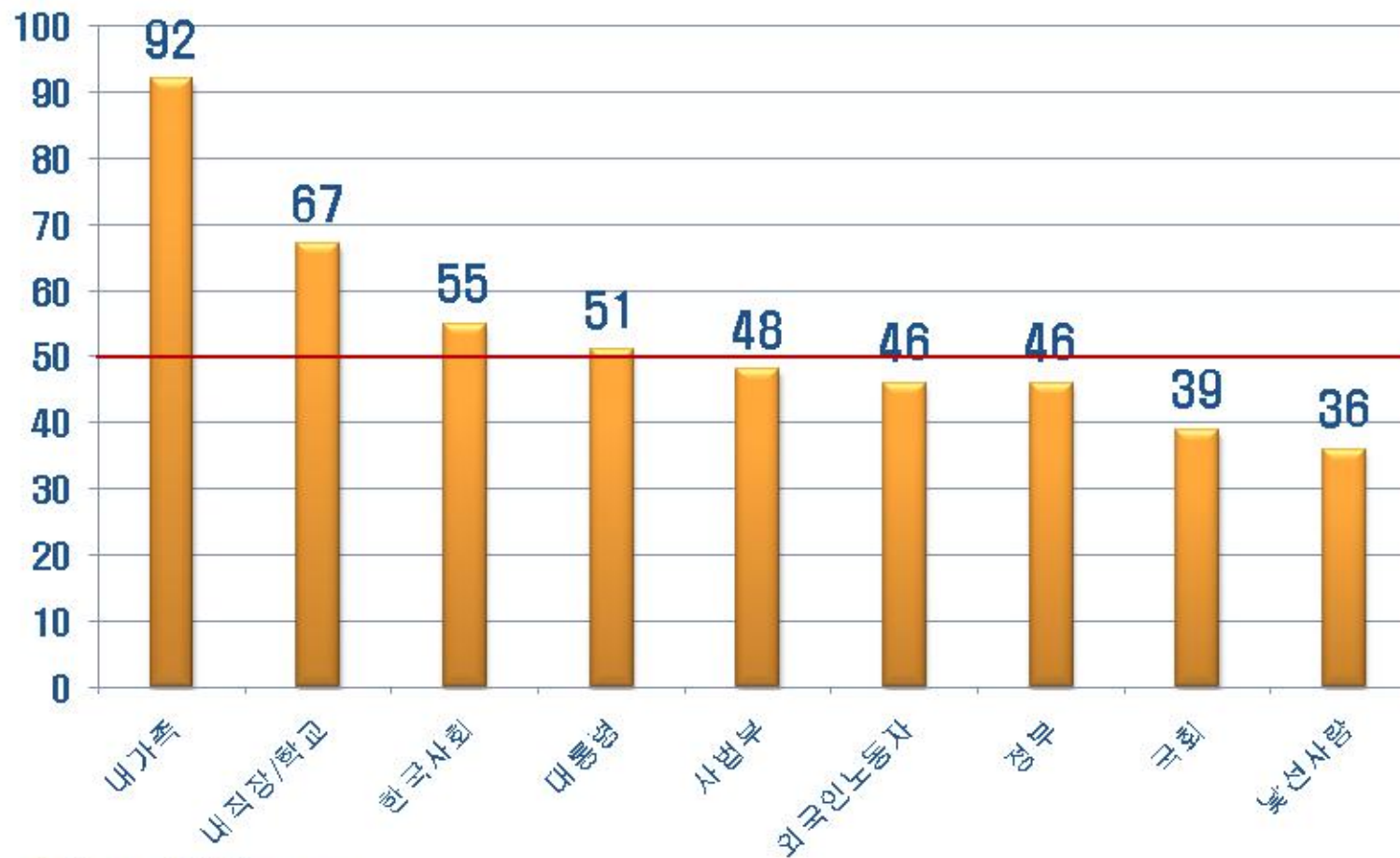
자료: 통계청 KOSIS

1.3 사회적 신뢰의 저하 : (1) 추락하는 신뢰



출처: 1981, 1990은 World Value Survey, 1996, 2001, 2004은 서울대 사회발전연구소

1.3 사회적 신뢰의 저하 : (2) 심판을 못 믿는 사회



출처: EAI-한국일보, 2005

1.4 환경문제의 대두 : (1) 기후 변화

- 지구온난화에 따른 기후변화로 지난 10,000년간
지구평균기온 1°C 상승, 그 중 0.74°C 는 최근 100년간 상승
→ 현 에너지 소비추세 지속 시 21세기말 까지 6°C 상승
 - ◆ 온실가스 배출량 1970 ~ 2004년간 70% , 1990년 이후 20% 증가
- 지구평균기온 2°C 상승 시 20~30% 동식물 멸종,
 $3\sim 4^{\circ}\text{C}$ 상승 시 약 2억 명 이상 이주 필요(IPCC보고서)
 - ◆ 경제적 손실은 매년 세계 GDP의 5~20%(스턴보고서)

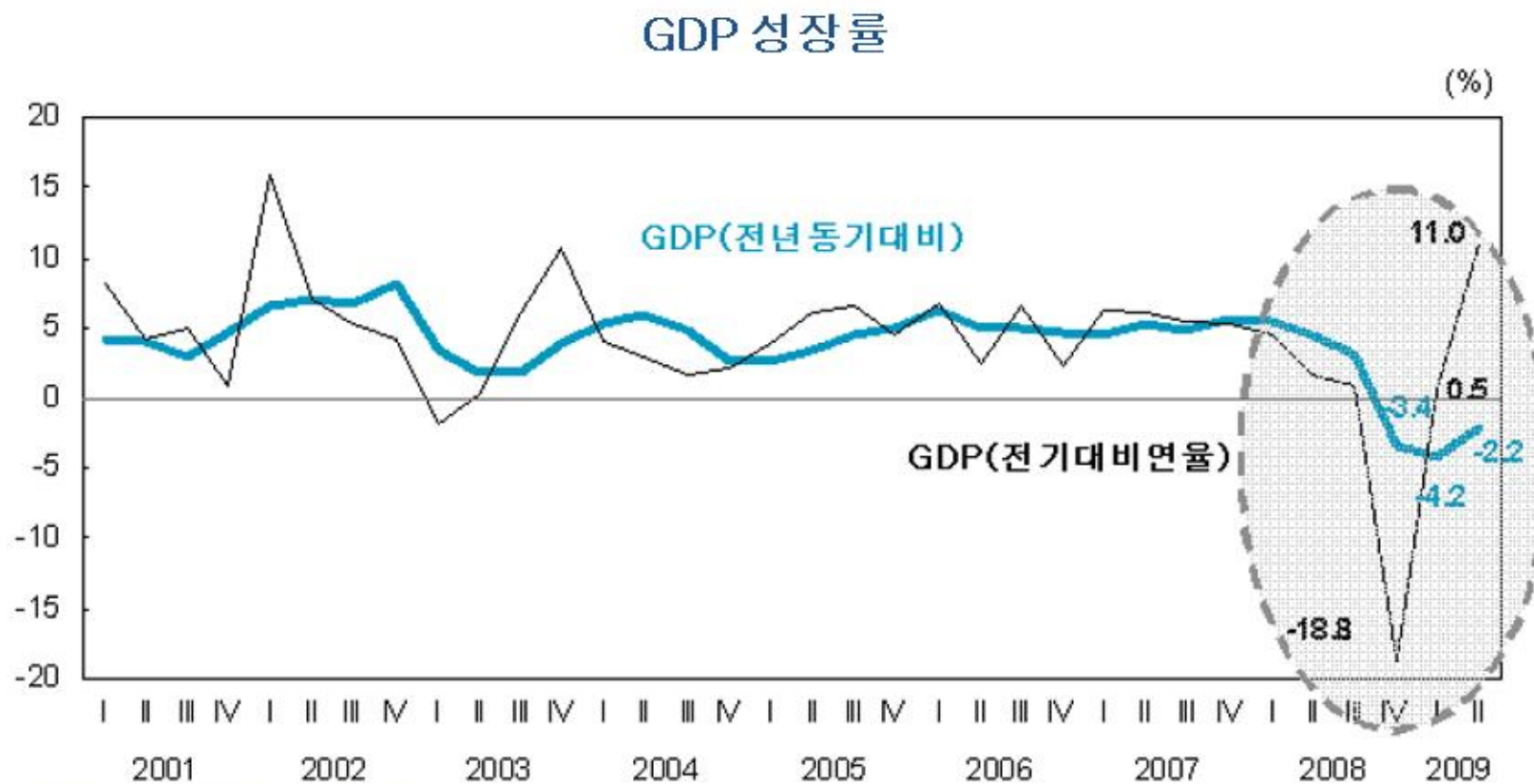
1.4 환경문제의 대두 : (2) 한국의 상황

- 국민들의 삶의 질에 대한 욕구는 증가하고 있으나 국토환경과 도시의 대기 질은 개선되지 않고 있음
- 한국은 **2007년** 현재 세계 **10대** 에너지 소비국이며 총 에너지의 **97%**를 수입에 의존

환경지속성지수 [2006]	세계 122위
1인당 온실가스 배출 [2005]	세계 9위
이산화탄소 배출 증가율 [2006]	OECD 1위
에너지 소비 증가율[2008]	세계 9위

1.5 글로벌 금융위기의 충격

- 미국 발 금융위기는 전 세계적으로 실물경제의 침체를 야기하여 한국경제에도 큰 충격을 미침



자료: KDI 경제전망 (2009년 9월)

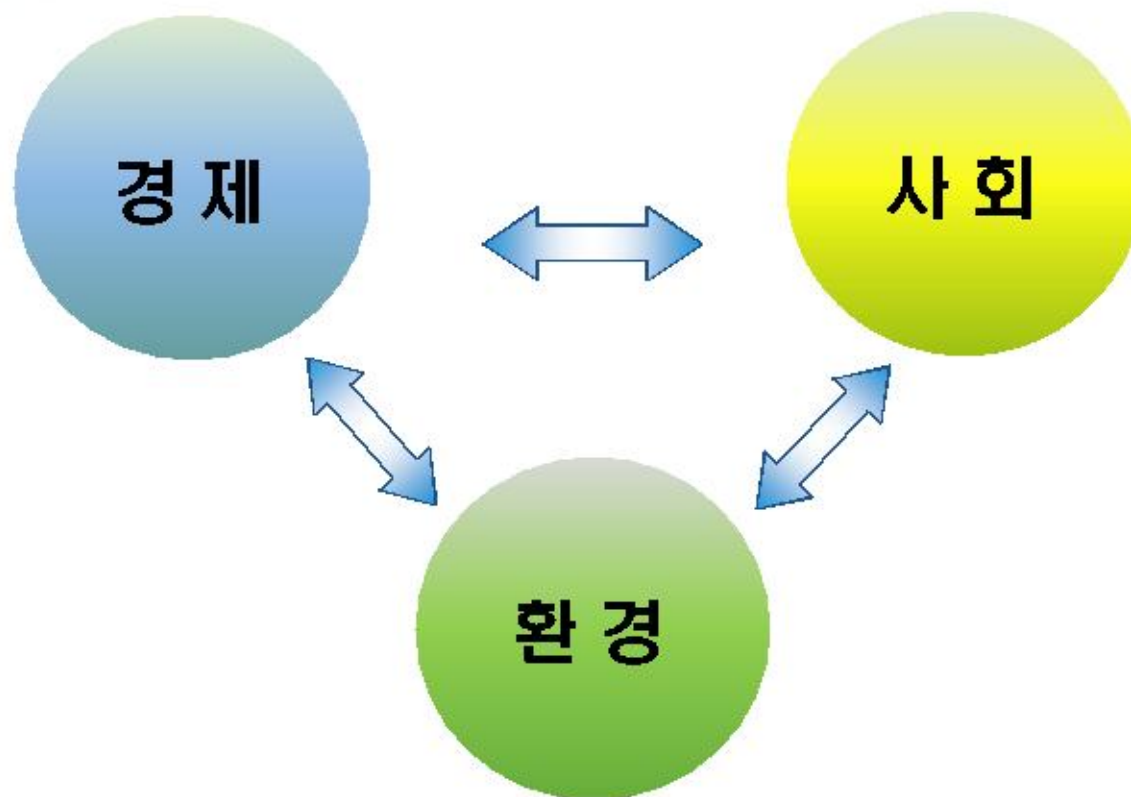
2. 새로운 발전모형

- 2.1 연구 목적
- 2.2 발전모형 개관
- 2.3 발전 비전
- 2.4 목표와 과제
- 2.5 목표와 과제 설정 기준

2.1 연구 목적

- 새로운 경제사회 발전 패러다임 제시
 - ◆ 고용창출을 통해 빈곤을 해소하는 성장동력 구축
 - ◆ 사회발전, 환경개선에 대한 새로운 니즈를 수용
 - ◆ 글로벌 금융위기 이후 발전방안 모색
- 새로운 발전모형을 분석할 수 있는 발전지표 개발
 - ◆ 우리나라의 경제사회발전과정을 시계열 분석
 - ◆ OECD 회원국가와 발전수준 비교분석
- 연구진 구성
 - ◆ 발전모형: 전홍택(KDI), 강성진(고려대 경제학), 김동욱(서울대 행정대학원), 김주훈(KDI), 박명호(한국외대 경제학), 안상훈(서울대 사회복지학), 이영(한양대 경제학), 이재열(서울대 사회학), 주형환(기획재정부)
 - ◆ 발전지표: 박명호(한국외대 경제학), 오완근(한국외대 경제학), 이영섭(숙명여대 경제학), 이재열(서울대 사회학), 장덕진(서울대 사회학), 장용석(연세대 행정학), 한상범(경기대 경제학)

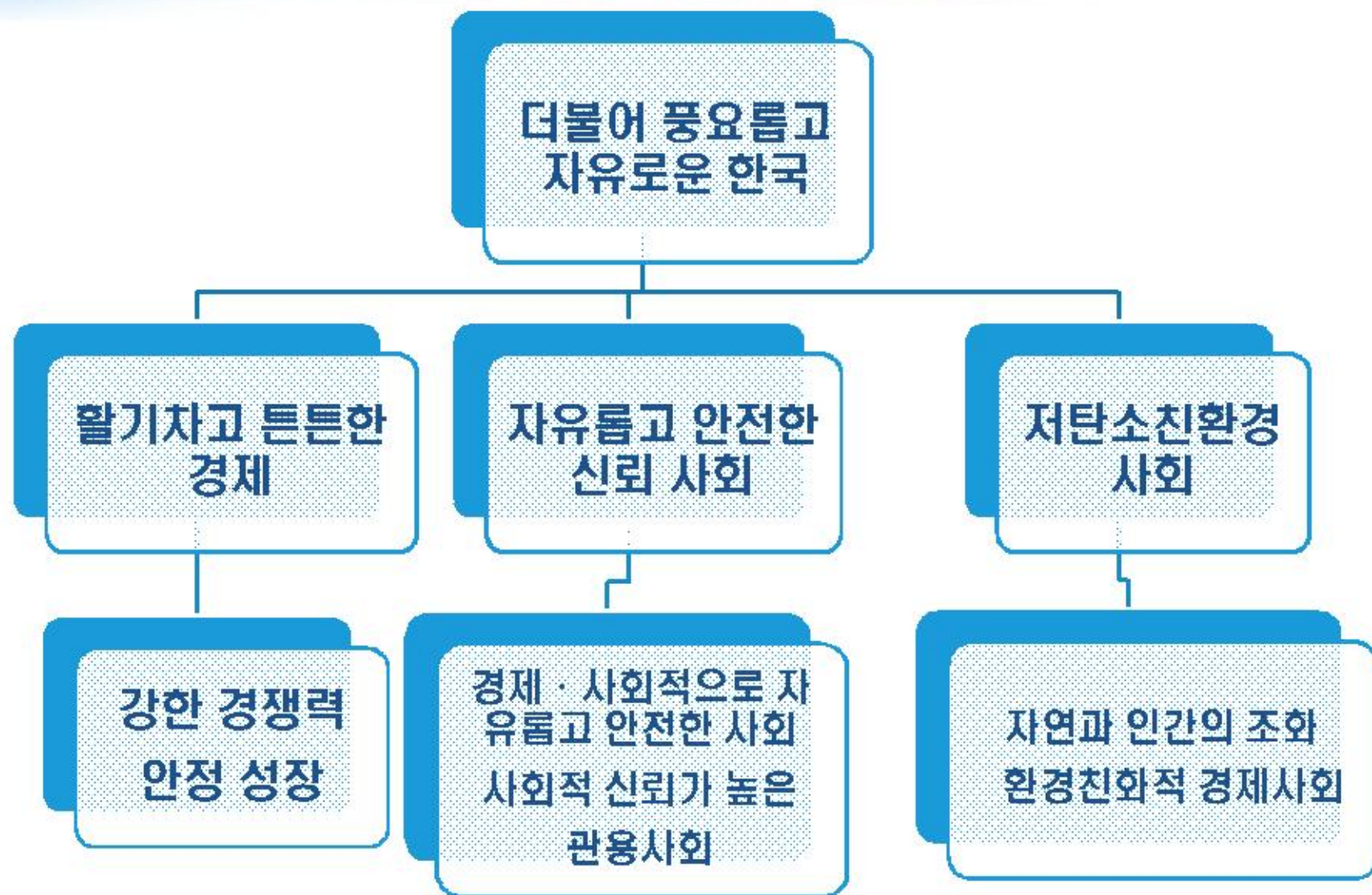
2.2 새로운 발전모형: 개관



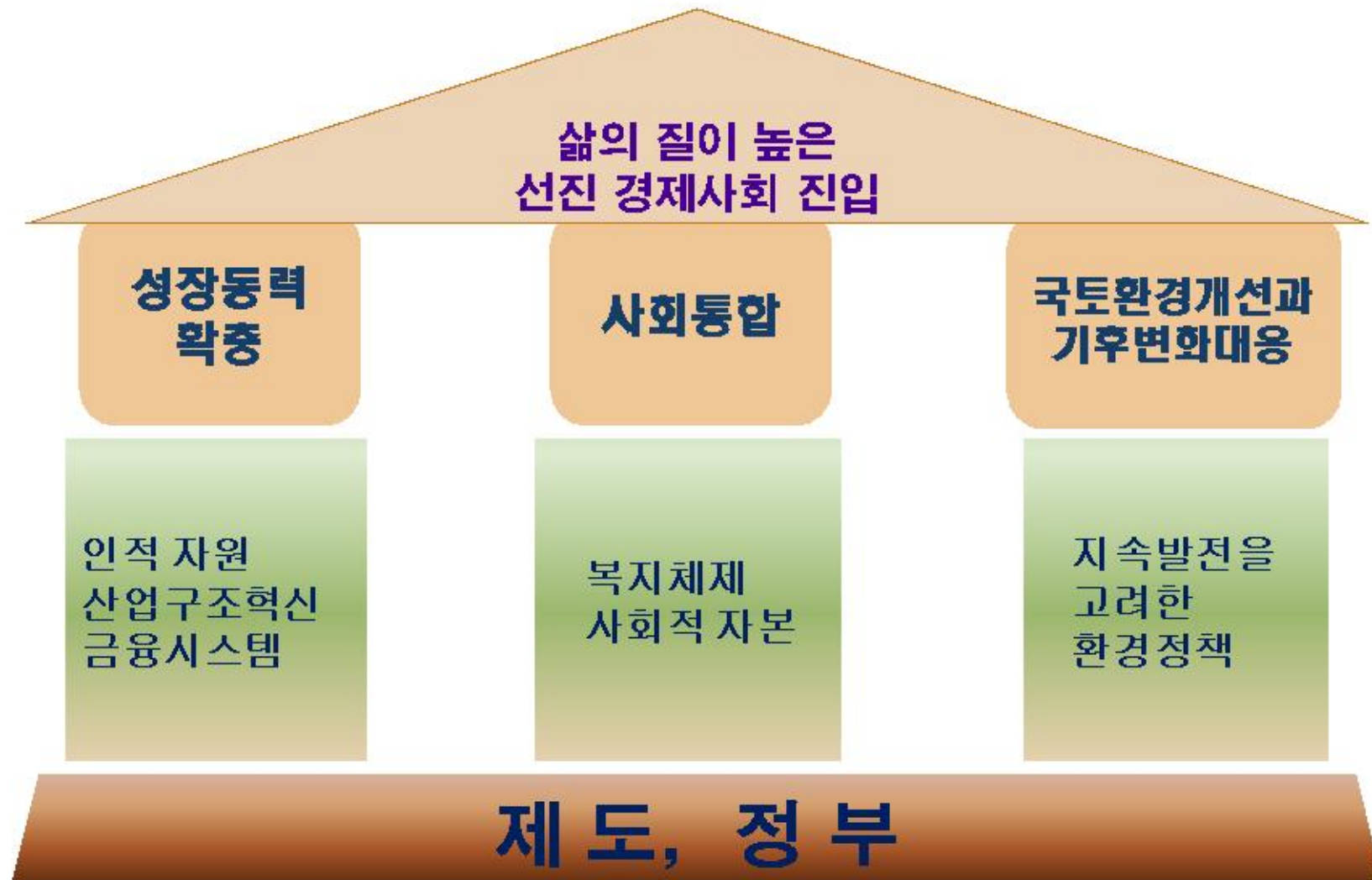
경제적, 사회적, 환경적 도전을 극복하고 각 요소들이 선순환 구조를 형성하면서 Win-Win할 수 있는 지속가능 발전 모형

지속가능 발전은 미래세대의 니즈를 충족시킬 수 있는 능력을 훼손하지 않으면서 현재 세대의 니즈를 충족시키는 발전(브룬트란트 보고서, 1987)

2.3 새로운 발전모형: 비전



2.4 새로운 발전모형: 목표와 과제



2.5 새로운 발전모형: 목표와 과제 설정 기준

- 일반적인 지속가능발전 개념은 너무 포괄적이라 정책분석의 틀로서 적합하지 않기 때문에 발전모형이 조작 가능하도록 분야별 목표를 설정(예: 사회분야 목표를 사회통합으로 설정)
- 정책과제 선정 시 1석2조 효과가 큰 정책에 우선순위를 둠(예: 성장동력 구축을 위한 정책이지만 사회통합 효과도 큰 인적자원 효율화 정책)
- 각 분야별 목표달성을 위한 정책 작성 시 정책목표간 상충을 초래하지 않도록 일관성 유지에 유의 (예: 혁신주도형 산업구조 확립정책이 사회통합을 저해하지 않도록 사회안전망 확대와 연결)

3. 핵심 과제

- 3.1 정부 역할 재정립
- 3.2 제도적 개혁
- 3.3 인적 자원의 효율화
- 3.4 혁신 주도형 산업구조 확립
- 3.5 금융시스템의 개선
- 3.6 균형적 복지체제의 구축
- 3.7 사회적 자본의 확충
- 3.8 지속발전을 고려한 환경 정책

3. 핵심 과제: (1) 정부 역할 재정립

- 제대로 일하는 정부를 만들기 위한 정부 역할 재정립
 - ◆ 경제부문에서 시장기능 확대
 - 행정·경제 규제완화와 공정경쟁 규제 강화
 - ◆ 복지부문에서 역할 확대
 - 노인케어, 환경보존, 심리상담
 - ◆ 안전부문에서 역할 확대
 - 치안, 출입국 관리, 테러대응, 검역, 방역
 - ◆ 중앙정부의 국제화
 - ◆ 지방분권화 확대
 - ◆ 정부 역량 강화
 - 전문가 의사결정 참여확대 등
 - 행정서비스 전자시스템화
 - 정부성과 모니터링 시스템 강화
 - ◆ 사회적 갈등의 조정 기능 확대

3. 핵심 과제: (2) 제도개혁

- 발전모형과의 정합성 제고를 위한 제도 개혁
 - ◆ 창업·퇴출의 제도적 제약 철폐
 - ◆ 정부와 기업 등 사회 투명성 제고
 - ◆ 부패척결을 위한 제도적 장치 강화
 - ◆ 사회적 신뢰 구축과 법질서 구축의 제도적 기반 강화

3. 핵심 과제: (3) 인적 자원의 효율화

- 인적 자원의 효율화

- ◆ 기회 형평성 제고(저소득층에 대한 학자금 지원 등)
- ◆ 자율화와 분권화
- ◆ 교사 유인구조 개선
- ◆ 선택과 경쟁
- ◆ 대학 경쟁력 강화
- ◆ 노동문제의 사회적 의사 결정 체제 정립
- ◆ 여성의 경제활동 참여 지원 강화
- ◆ 취약계층의 근로능력 배양

3. 핵심 과제: (4) 혁신주도형 산업구조 확립

- 혁신주도형 산업구조 확립

- ◆ 중소기업의 혁신 역량 확충

- 창업과 퇴출의 활성화
- 지원성과에 대한 평가 강화

- ◆ 서비스업의 혁신

- 지식기반 서비스업 진입규제 철폐
- 저 생산성 생계형 서비스업의 업그레이드 유도
- 퇴출인력에 대한 재취업 훈련과 훈련기간 중 사회안전망 강화

- ◆ 중소기업과 서비스업에 대한 산업정책의 지방 분권화

- 중앙정부는 인센티브를 통해 지방자치단체 성과 제고를 유도

3. 핵심 과제: (5) 금융시스템의 개선

- **실물부문과 상생 발전하는 금융시스템 구축**
 - ◆ **대내외충격을 완화할 수 있는 위기관리 역량 강화**
 - 금융감독체계 개편
 - 거시 건전성 규제 도입
 - 미시 건전성 규제 개선

} 보다 많은 규제보다는 보다 나은 규제
 - ◆ **금융 인프라 개선**
 - 신용평가제도 개선
 - 벤처 캐피탈 시장 활성화
 - 금융 전문인력 양성
 - ◆ **금융산업의 경쟁력 강화**
 - 민영화 등 은행권 경쟁 촉진
 - IB 출현 등 증권업의 구조개편 여건 조성
 - 자산운용사에 대한 규제 완화

3. 핵심 과제: (6) 균형적 복지체제의 구축

- 사회서비스 강화를 통한 균형적 복지체제의 구축
 - ◆ 중장기적으로 현금 급여형 소득보장체계에서 사회 서비스 중시형 생활보장(소득보장+서비스보장)체계로의 전환 방안 강구
 - 사회보장에서 '생애주기상 보편적 욕구 파악에 기초한 생활보장' 으로 전환 모색
 - ◆ 사회 서비스 확충의 재원조달은
 - 기본 인프라 확충은 조세 부담으로 하되
 - 서비스 운영비용은 저소득층은 세금으로, 중산층은 소득에 따른 차등적 부담으로 충당하는 방안 검토(단, 서비스 공급자에 대한 수혜자의 익명성 유지가 관건)

3. 핵심 과제: (7) 사회적 자본 확충

- 사회적 갈등 해소와 사회통합을 위한 사회적 자본 확충
 - ◆ 반 부패기구 역할 강화와 권력형 부패 근절
 - ◆ 전관예우 금지
 - ◆ 노블레스 오블리주 정착을 위한 유인구조 확립
 - ◆ 전자정부 확산
 - ◆ 강력한 탈세 대책
 - ◆ 지역사회 공동체 활성화를 위한 지원 확대
 - ◆ NGO의 준정부적 성격 변화를 위한 방안 강구
 - ◆ 자원봉사 및 기부 촉진을 위한 제도 확대

3. 핵심 과제: (8) 지속발전을 고려한 환경정책

- **지속가능 발전을 고려한 환경정책**
 - ◆ 통합적, 체계적 환경정책 관리
 - ◆ 유인구조에 기초한 환경정책 추진
 - ◆ 환경정책 결정과정에 다양한 이해관계자의 참여 확대
 - ◆ 환경정책에서 기업의 역할 확대
 - ◆ 국제사회 일원으로서 전세계적 환경문제에 대해 보다 적극적으로 참여

4. 새로운 발전지표



